

公益社団法人 石川県作業療法士会

# COTOT

ことっと

2019  
vol. **04**

いしかわOT

**COTOT?**  
“ことっと”とは

石川県の方言『こと〜と』と作業療法士(OT)を合わせた造語でOTを住民(Citizen)に広めたいという思いも込めています。

**OT?**  
作業療法士とは

リハビリテーションの専門職の一つです。その人にとって価値のある作業(日常生活活動・仕事・趣味・遊びetc.)をできるように、支援します。

石川県作業療法士会  
こんなこともしとるよ!  
—石川県作業療法士学会—

特集

## 療育と教育の場で働く 作業療法士!

シリーズOT 《脊髄損傷編》

ご夫婦で働く作業療法士に質問!



# シリー

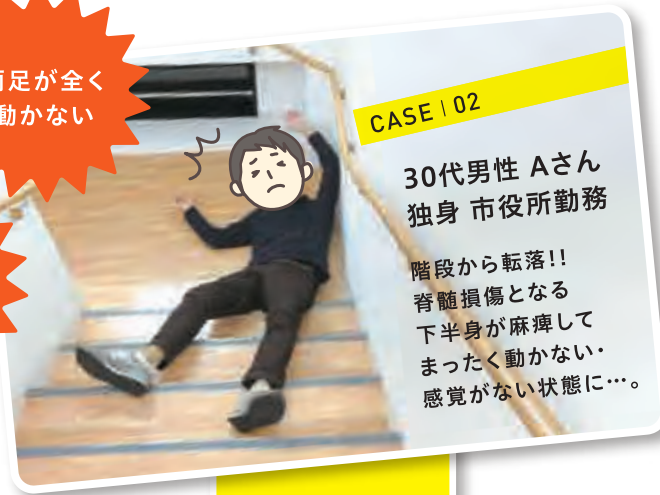
ther

広報誌「COTOT」では、  
作業療法をご紹介  
今号は「**脊髄損傷**」\*1に対する

【あくまでも一例であり、  
症状・回復段階があり、個

両足が全く  
動かない

両足の  
感覚がない



CASE | 02

30代男性 Aさん  
独身 市役所勤務

階段から転落!!  
脊髄損傷となる  
下半身が麻痺して  
まったく動かない・  
感覚がない状態に…。



STEP  
1



病院OT

OT Judgment

残された機能(上半身)を  
最大限に活かして  
生活できるよう  
支援していこう!

STEP  
2



訪問OT

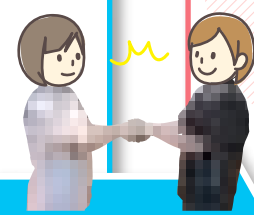


OT Point 1

下半身がグラグラだから、  
まずは座れるように練習!

OT Point 2

病気を受け入れられないよう  
だから、心のケアも必要!



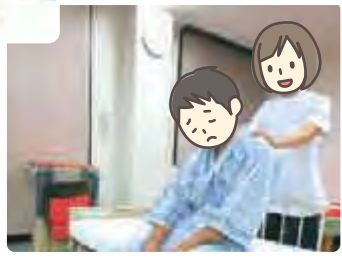
自宅生活に  
関わるOTへ  
バトンタッチ

OT Point 1

玄関出入り  
スロープ  
昇降機

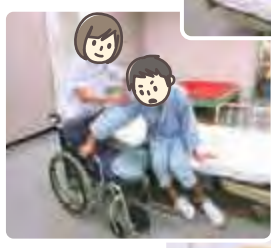
OT Point 3

道具や手順を  
工夫して  
着替えの練習!



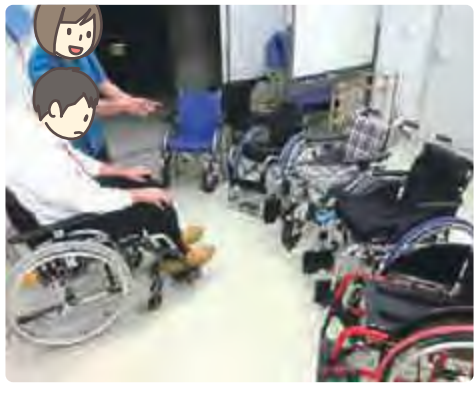
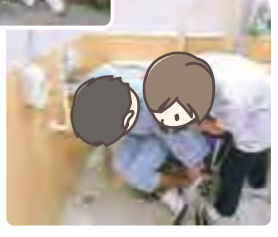
OT Point 4

必要な福祉用具を  
一緒に選んでいこう!



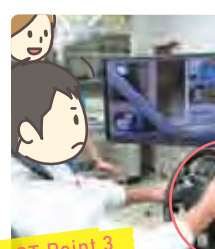
足の代わりとなる  
車椅子への  
乗り移り練習!

手すりなどの  
環境を調整して  
トイレの練習!



OT Point 2

室内用と外出用の  
車椅子を選んでい



OT Point 3

自動車の運転シミュレ  
して運転練習!



ational

# ズOT

rapy

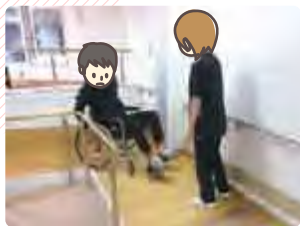


いろいろな疾患に対する  
紹介していきます。  
る作業療法の一例をご紹介します!!

脊髄損傷にはいろいろな  
個人によってさまざまです。]

OT Judgment

自宅改修して  
過ごしてもらい、  
更に住みやすい環境を  
作ろう!



入りに  
プや  
を提案!



就労に  
関わるOTへ  
バトンタッチ

この車椅子が  
Aさんに  
合っている



レーションを

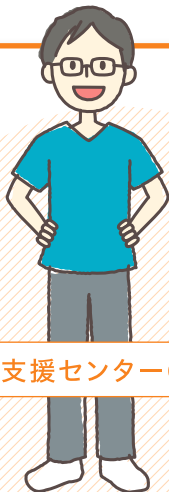
OT Point 4

上半身だけでアクセル操作  
できる改造を提案!

※1 脊髄損傷とは

背骨の中を通っている脊髄神経が傷ついた状態を指します。  
脊髄神経は脳と手足などの体をつないでいる神経です。  
脳からの命令が手足に届かなくなり、手足の感覚を脳へ伝える  
ことができなくなって「動かない」「感じない」状態になります。

STEP  
3



就労支援センターOT

OT Judgment

就労できるよう  
職場へ掛けあって  
いこう!

雇用を継続できるように種々の  
支援策を活用し、地域の関係機関  
と連携して事業主に対する支援  
を行います。

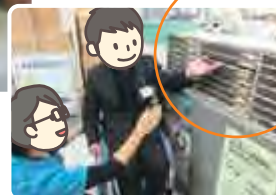
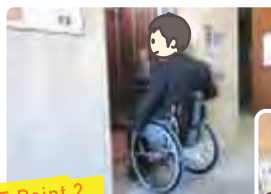
OT Point 1

職場の方を交えて、  
現状の生活能力・  
体力を報告!



OT Point 2

仕事内容の確認、  
就労に向けての準備



棚が取りやすい  
高さになっている!

OT Point 3

駐車場からオフィスまでの  
動線を確認!



段差が  
スロープに!

# 石川県作業療法士会は、 こんな活動もしているよ

## 石川県作業療法学会を開催しているよ!

2019年度で28回目の学会開催となりました。毎年県内の作業療法士が大勢集まっています。資格取得後も、日々の臨床現場での実践報告や研究報告・意見交換を行い、患者様のため勉強に励んでいます。

運営委員の  
メンバー



患者さんの治療で良かった所や反省点の報告をしました。



他にも中高生向けの作業療法体験セミナーの報告や、医師や看護師など他職種と連携を深めるための勉強会報告など幅広い分野の発表をしています。



積極的に質問や意見交換をしています!

3つの会場に分かれ、病院だけでなく高齢者の施設や子供の施設など、  
様々な分野の作業療法士が多く集います。



学会長奨励賞受賞者に  
インタビュー!

脳卒中を発症して、右の手足が動かしくなくなった患者様に家事動作練習を中心に行い、患者様は一人暮らしを再開することができました。この経験を日々の仕事に生かして頑張ります。

石川県済生会金沢病院 4年目  
坂本 佳奈さん



Pre-event

### ナイトセミナーを開催!

新人やベテラン、いろいろな病院や施設の作業療法士が、コミュニケーションをとる場としてナイトセミナーを設けています。会食をしながら和やかな雰囲気で行われました。





# 石川県で活躍する作業療法士(OT)を紹介

石川県では、多くの作業療法士が病院だけでなく、様々な場所で活躍しています。今回は、「療育」と「教育」の場において活躍する2人の作業療法士を紹介します。

## 地域で障がいのある子ども、配慮が必要な子どもを支援しています

### 児童発達支援事業所・放課後等デイサービスとは？

障がいのあるお子さんや発達に特性のあるお子さんの自立支援と日常生活の充実のための療育活動を行います。

### 中川さんの仕事内容は？

午前中は、保育園や特別支援学校へ訪問し、作業療法士の視点で姿勢や環境、関わり方などのアドバイスや支援を行っています。午後は、パブリカでの集団療育で、肢体不自由、知的障がいのお子さんに作業療法を行っています。

児童発達支援事業所・放課後等デイサービス・キッズルーム パブリカで働いている中川等史です。



作業療法士37年目です。子どもの施設や作業療法士養成校の教員として勤務した後、子どもの行動や社会性の問題を生活の場でよくしたいという思いから現在の施設を共同で立ち上げました。

どんなことをしていますか？

AM

特別支援学校では

身体の反り返り\*の強い子に、特別なクッションを提供することで姿勢が安定し遊びやすくなります。



PM

キッズルームパブリカでは

体幹が弱くて座れない子に、自分で座れるように後方から介助し、頭がぐらつかないように支えています。



※ 反り返りとは 脳の障がいによって背中などの筋肉が硬くなり、姿勢を保てない状態。

## 未来の作業療法士を育て、人に優しい物や環境に関する研究をしています

### 教育者として大切にしていることは？

教えることよりも、共に学び・考える楽しさを大切にしています。



金沢大学の教授の柴田克之です。



作業療法士36年目です。2年間の病院勤務を経て、作業療法の魅力を伝えたいと思い、養成校の教員となりました。作業療法を通して、人の優しさ・人との繋がり大切さを伝えています。

実技の授業の様子



### どんなことを研究していますか？

障がいのある人が使いやすい道具を開発して、誰もが生活しやすいユニバーサルな社会を目指しています。

介助される人だけでなく、介助する人の体にも負担がかからないように、効率的に起き上がる方法を実際に体験してもらいながら伝えています。



# OT 堀江さん夫婦に質問！

忙しい時や大変な時は  
お互い様で  
家事や育児を  
分担しています。



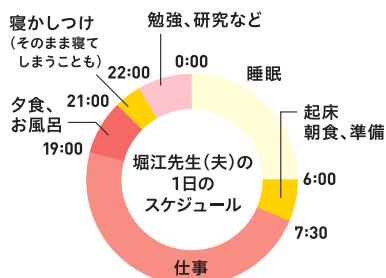
## Cover Man



金沢大学附属病院  
経験年数13年目

**堀江 翔さん**

出身地:福井県 出身養成校:金沢大学



### question

01

**夫婦でOTをしていて良かったことは？**

お互いの仕事に対する理解があることです。私が学会などで不在になることが多いのですが、妻が理解してくれています。仕事の話で盛り上がってしまい、子どもがやきもちを焼くこともあります。

### question

02

**休日の過ごし方は？**

休みの日も学会や研修に行くことが多いですが、何もない日は家族との時間を大事にしています。家族で買い物やお出かけに行っています。子どもが楽しめる公園等に行くことが増えて体力勝負です。

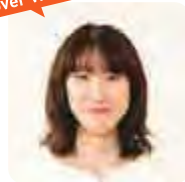
### question

03

**家族行事はありますか？**

毎年家族でディズニーランドへ旅行に行っており、仕事へのモチベーションにもなっています。

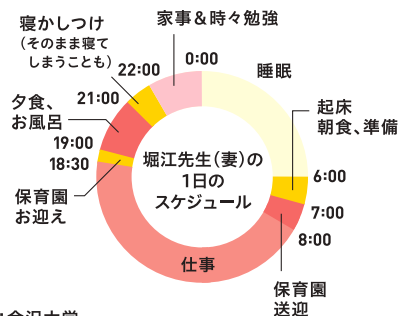
## Cover Woman



医療法人社団和楽仁  
芳珠記念病院  
経験年数9年目

**堀江 千穂さん**

出身地:福井県 出身養成校:金沢大学



### question

01

**家庭での役割分担は？**

忙しい時や大変な時はお互い様で家事や育児を分担しています。私が子どもの世話をしている間に、朝食とお弁当作りを夫がしてくれることが多いです。

### question

02

**ママになってから働き方に変化は？**

子ども中心になりやすいです。子どもが急病の時やイベントの時に休みを頂けたり、職場の理解があるのでありがたいです。

### question

03

**馴れ初めについて**

同じ高校、同じ大学出身ということで歳は離れていましたが意気投合したことがきっかけです。

■ お問い合わせ 公益社団法人 石川県作業療法士会

〒921-8043 石川県金沢市西泉3丁28-1 東和第3ビル201号室  
tel:076-259-0678 fax:076-259-0681



公益社団法人 石川県作業療法士会 広報誌  
発行日 2019年12月18日  
発行人 / 東川哲朗  
編集担当 / 米田真、明福真理子、白山武志、田中奈美、  
上野玲子、南朱音、山梨珠美、福岡翔平

石川県作業療法士会webよりPDFファイル形式で広報誌「COTOT」をダウンロードできます